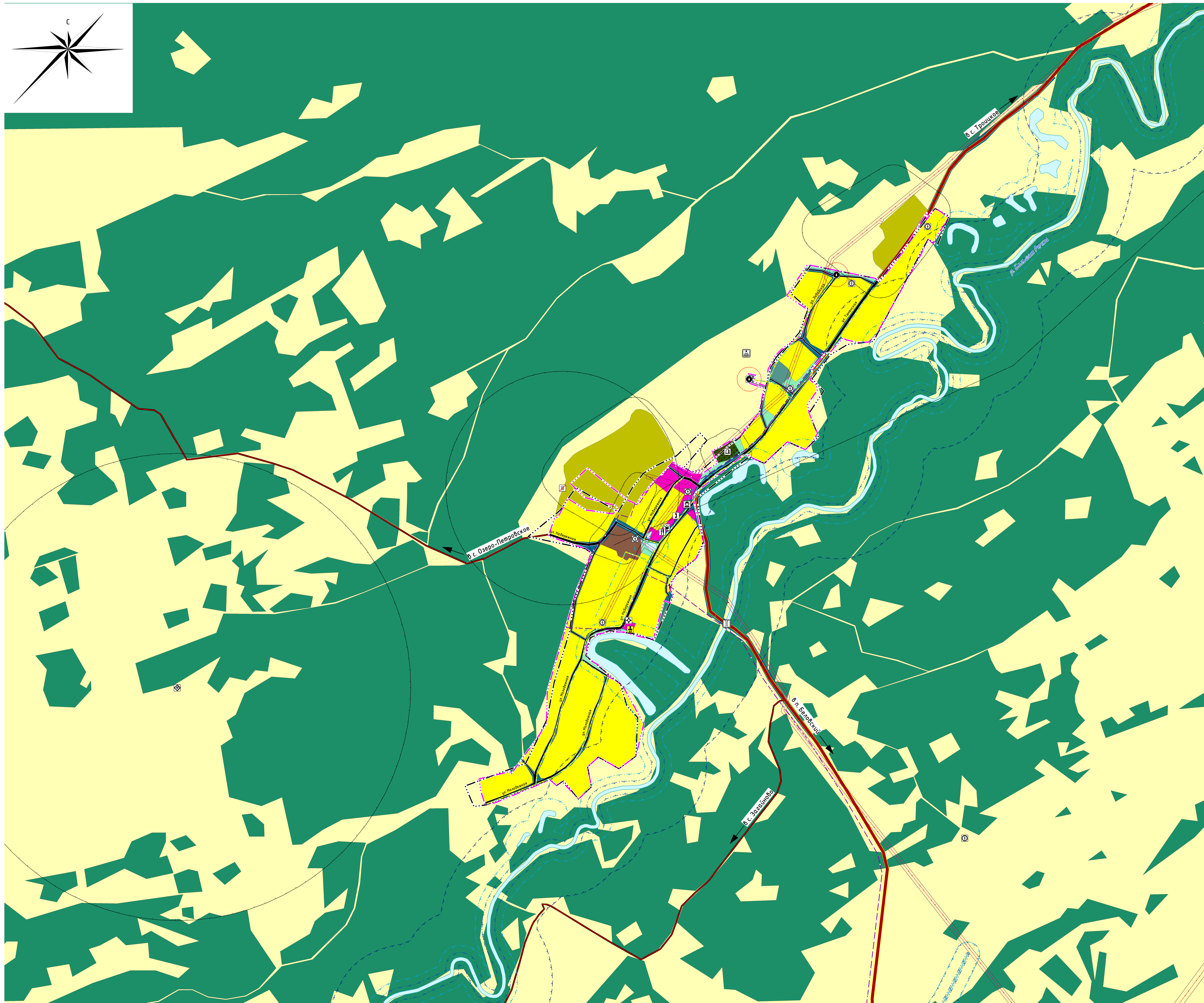
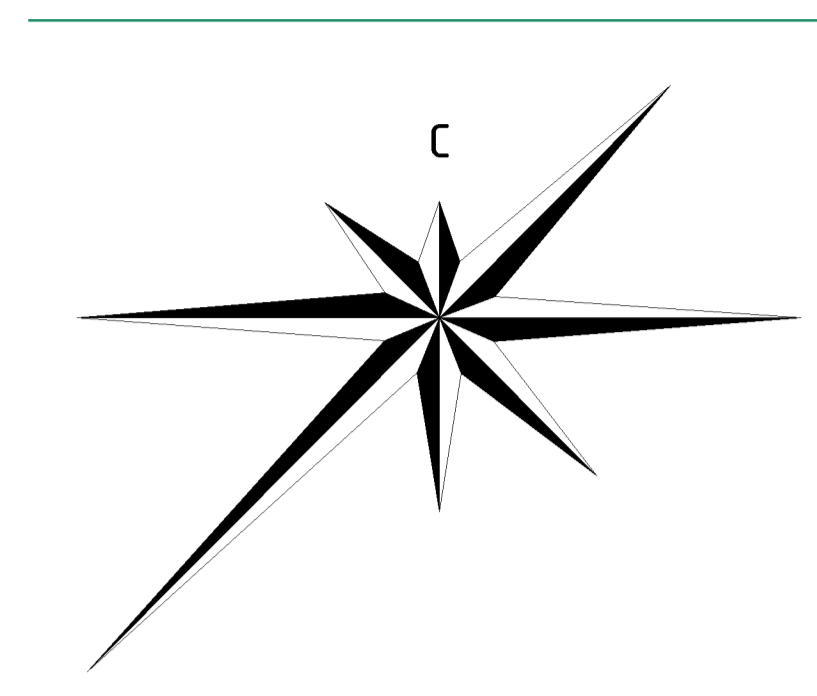


# ГЕНЕРАЛЬНЫЙ ПЛАН

## МУНИЦИПАЛЬНОГО ОБРАЗОВАНИЯ БЕЛОВСКИЙ СЕЛЬСОВЕТ ТРОИЦКОГО РАЙОНА АЛТАЙСКОГО КРАЯ

КАРТА СОВРЕМЕННОГО ИСПОЛЬЗОВАНИЯ ТЕРРИТОРИИ С. ТЮМЕНЬ  
М 1:5 000



### УСЛОВНЫЕ ОБОЗНАЧЕНИЯ:

план.	сущ.	Наименование объекта	рекон.	план.	сущ.	Наименование объекта
<b>ТЕРРИТОРИАЛЬНЫЕ ГРАНИЦЫ</b>			<b>ОБЪЕКТЫ ТРАНСПОРТНОЙ ИНФРАСТРУКТУРЫ</b>			
Граница сельского поселения			<b>Объекты федерального значения</b>			
Граница населенного пункта			Железнодорожные пути			
<b>ФУНКЦИОНАЛЬНЫЕ ЗОНЫ</b>			Основной пассажирский железнодорожный пункт			
Жилые зоны, в т.ч.:			<b>Объекты регионального значения</b>			
зона застройки индивидуальными жилыми домами			Автомобильная дорога общего пользования регионального или межрегионального значения			
Общественно-деловые зоны			Мостовое сооружение			
Производственные зоны, зоны инженерной и транспортной инфраструктуры, в т.ч.:			<b>Объекты местного значения</b>			
зона инженерной инфраструктуры			Автомобильная дорога общего пользования местного значения			
зона транспортной инфраструктуры			Спальное автомобильное			
производственная зона			Основной пункт			
Зоны рекреационного назначения, в т.ч.:			Главная улица			
зона лесов			Улицы в жилой застройке			
Зоны специального назначения, в т.ч.:			Косильственный проезд			
зона кладбищ			<b>ОБЪЕКТЫ СОЦИАЛЬНОЙ ИНФРАСТРУКТУРЫ</b>			
Зоны сельскохозяйственного использования, в т.ч.:			<b>Объекты местного значения</b>			
зона сельскохозяйственных угодий			Лечебно-профилактическая медицинская организация, оказывающая медицинскую помощь в амбулаторных условиях и больные в условиях дневного стационара			
производственная зона сельскохозяйственных предприятий			Обособленное структурное подразделение медицинской организации, оказывающей первичную медико-санитарную помощь			
Иные зоны			Дополнительная образовательная организация			
<b>ОБЪЕКТЫ КУЛЬТУРНОГО НАСЛЕДИЯ</b>			Образовательная организация			
Объекты федерального значения			Спортивное сооружение			
Памятник			Объект культурно-просветительного назначения			
Объекты регионального значения			Объект культурно-досугового (клубного) типа			
Памятник			Объекты торговли, общественного питания			
Границы территории ОКН			Парк культуры и отдыха			
<b>МЕСТОРОЖДЕНИЯ ПОЛЕЗНЫХ ИСКОПАЕМЫХ</b>			<b>ПРЕДПРИЯТИЯ ПРОМЫШЛЕННОСТИ, СЕЛЬСКОГО И ЛЕСНОГО ХОЗЯЙСТВА</b>			
Месторождения торфа			<b>Объекты местного значения</b>			
<b>ПРИРОДНЫЕ ОБЪЕКТЫ</b>			Предприятие по обработке древесины, производству изделий из дерева			
Поверхностные водные объекты			Предприятие растениеводства			
Болото			Предприятие по разведению молочно-крупного рогатого скота, производству сырого молока			
Природный выход подземных вод			<b>ОБЪЕКТЫ ТРУБОПРОВОДНОГО ТРАНСПОРТА, ИНЖЕНЕРНОЙ ИНФРАСТРУКТУРЫ И СВЯЗИ</b>			
<b>ЗОНЫ С ОСОБЫМИ УСЛОВИЯМИ ИСПОЛЬЗОВАНИЯ ТЕРРИТОРИИ</b>			<b>Объекты федерального значения</b>			
Прибрежная полоса			Объекты почтовой связи			
Первый пояс зоны санитарной охраны источника водоснабжения			<b>Объекты регионального значения</b>			
Водоохранная зона			Электрическая подстанция 35 кВ			
Береговая полоса			АЗП 35 кВ			
Прибрежная защитная зона			Телевизионный ретранслятор			
Санитарно-защитная зона			Базовая станция			
Защитная зона объекта культурного наследия			Газопровод распределительный			
Охранная зона объекта культурного наследия			<b>Объекты местного значения</b>			
<b>МЕСТА ПОГРЕБЕНИЯ</b>			Трансформаторная подстанция			
Объекты местного значения			АЗП 10 кВ			
Кладбище			Водозабор			
			Скважина			
			Водонапорная башня			
			Водопровод			
			Очистные сооружения (КОС)			
			Источник тепловой энергии			
			Индивидуальный тепловой пункт			
			Сети теплоснабжения			
			Пункт reduction газа			
			Газопровод распределительный (низкого давления)			
			Линии электропередачи			
			Автоматическая телефонная станция			
			<b>ОБЪЕКТЫ УТИЛИЗАЦИИ И ПЕРЕРАБОТКИ ОТХОДОВ ПРОИЗВОДСТВА И ПОТРЕБЛЕНИЯ</b>			
			<b>Объекты регионального значения</b>			
			Объект утилизации, уничтожения биологических отходов			
			<b>Объекты местного значения</b>			
			Объект размещения отходов			

Размеры СЗЗ, сведения о которых отсутствуют в Едином государственном реестре недвижимости, нанесены в соответствии с СанПиН 2.2.1/2.1.1.200-03 "Санитарно-защитные зоны и санитарная классификация сооружений и иных объектов" и подлежат изменению при разработке проектов СЗЗ и постановке их на кадастровый учет

Муниципальный заказчик: оп 17.06.2023 г. № 93			
ГЕНЕРАЛЬНЫЙ ПЛАН МО БЕЛОВСКИЙ СЕЛЬСОВЕТ ТРОИЦКОГО РАЙОНА АЛТАЙСКОГО КРАЯ			
Масштаб по обоснованию	схема	лист	листо
ГП	6	6	13
Карты: Информационно-картографическая информация - 2023		ООО "Камчатка Интерпринт" г. Барнаул, 3923 г.	